



اختبار عدد 4 في الثلاثي الأول

السنة الخامسة من التعليم الأساسي
مادة الإيقاظ العلمي



السند 1 :

فِي لَيْلَةٍ تَلَأَلَّتْ نُجُومُهَا، زُرْتُ مَعْرَضَ الْكِتَابِ رِفْقَةَ عَائِلَتِي كَأَنَّتْ أُنْـوَاءُ الْفَوَائِيسِ الْكَهْرَبَائِيَّةِ مُتَلَأَلَةً وَ كَأَنَّتِ الشَّمَارِيخُ فِي الْخَارِجِ تَزِيدُ الْمَكَانَ بَهْجَةً.



التعليمة 1-1 : أكتب أمام كل مصدر ضوئي "طبيعي" أو "اصطناعي".



طبيعي / اصطناعي	المصدر الضوئي
	النجوم
	الفوانيس الكهربائيّة
	الشّماريخ





التعليمة 1-2 : أشطب الخطأ.

- ترسل العين الضوء إلى الأجسام فنراها.
- ينتشر ضوء المكشاف وفق خطوط منحنية.
- الضباب وسط شفاف يسمح بمرور الضوء كلياً.





التعليمة 2-3: أعمّر الفراغ بما يناسب.

*أزيد من سمك الجسم الشفاف لأتحصّل

*أقلّ من سمك الجسم العاتم لأتحصّل

*أطلي الزجاج بدهن داكن ل



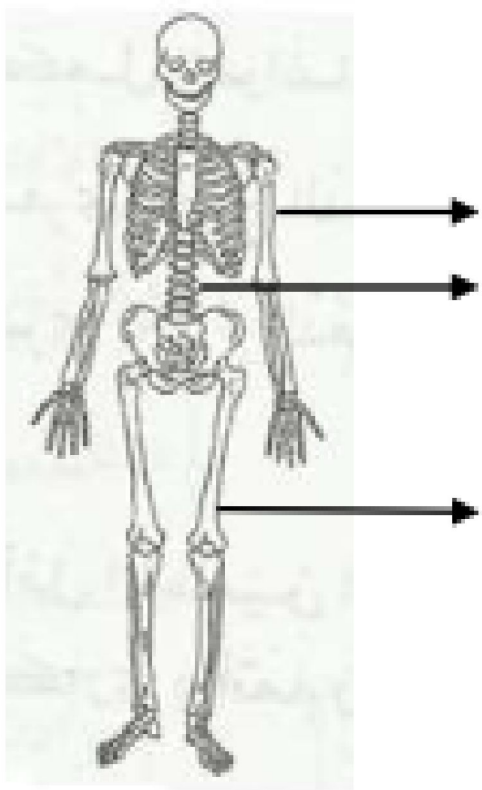
التعليمة 2-5: أكمل الفراغ بالكلمة المناسبة

*الورق المبّلل بالزيت وسط يسمح بمرور الضوء جزئياً.

*الجسم لا يسمح باجتياز الضّوء و لا يمكن الرؤية من خلاله.

*الهواء و الماء الصّافي و سطان

السند 3 : فِي أَعْقَابِ السَّهْرَةِ، أَحْسَسْتُ بِالْإِزْهَاقِ فَجَلَسْتُ عَلَى الْكُرْسِيِّ لِأَسْتَرِيحَ فَسَبَّحَ بِي خَيَالِي فِي دَرَسِ الْإِيْقَاطِ الْعِلْمِيِّ حَوْلَ الْعِظَامِ.



.....

.....

.....

..

التعليمية 3-1 : أَسْمِي الْعِظَامَ الْمَشَارَ إِلَيْهَا بِالسَّهْمِ.

التعليمية 3-2 : أَلْوَنَ بِالْأَحْمَرِ عِظَامًا مَسْطُوحَةً.

التعليمية 3-3 : أَصْلِحَ الْخَطَأَ إِنْ وَجَدَ.



TADRiS.TN

TADRiS.TN

TADRiS.TN

للاستفسار 55.635.666



السنة الخامسة - إيقاظ علمي