

## Devoir-de-contrôle-n°1

### Partie Pratique (.../6pts) :

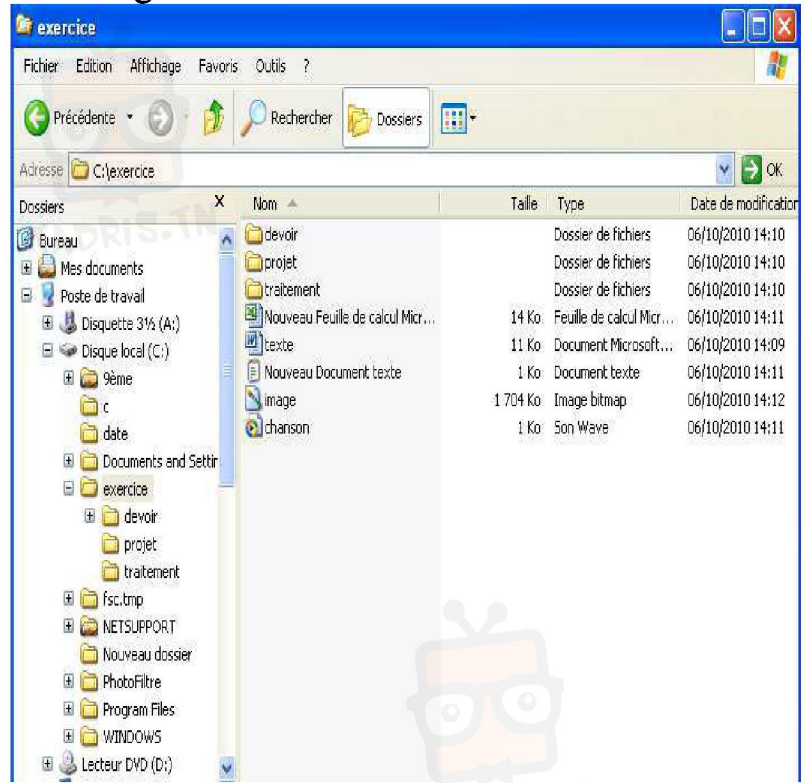
- 1-Créer un nouveau dossier nommé « nom.prénom » dans l'arborescence suivante : (.../2)  
« C:\Devoirs\9B6 »
- 2-Copier l'image qui existe dans le chemin suivant : « //serveur/image » dans le nouveau dossier. (.../1.5)
- 3-Partager le nouveau dossier. (.../1)
- 4-consulter le fichier qui existe dans le chemin suivant://serveur/devoir/test.doc et ajouter le nom et le prénom. (.../0.5)
- 5- Pourquoi on n'arrive pas à enregistrer les modifications dans le fichier ?..... (.../1)  
.....

### Partie théorique (.../14pts) :

#### Exercice n°1 : (.../3.5pts) :

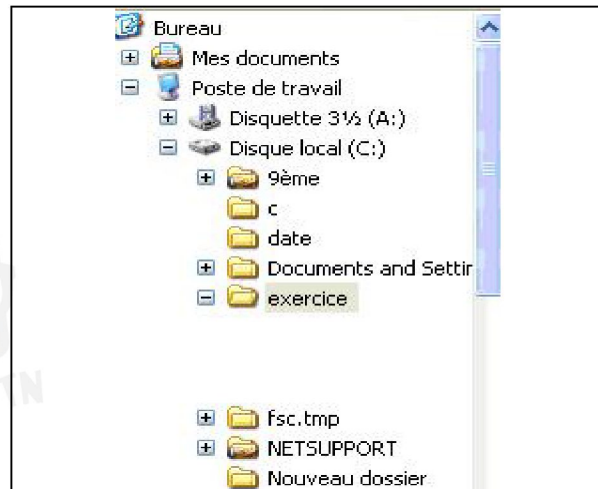
1-Remplir le tableau suivant en se basant sur la figure suivante:

L'adresse du dossier :	.....
Le nombre de dossier dans le disque local c:\ qui ne contiennent pas d'autre dossier :	.....
Le nombre de dossier partagé :	.....
Le type du fichier texte :	.....



2- Compléter l'arborescence après avoir fait les modifications suivantes :

- Supprimer le dossier c:\exercice\projet
- Déplacer le dossier « 9ème » vers le dossier « exercice »
- Créer dans le dossier c:\exercice un nouveau document Word appelé « page »



في دارك... إتهون علمي قرابتة إصغارك

**Exercice n 2 : (...../3pts) :**

Répondre par vrai ou faux et corriger la phrase si elle est fautive :

1-Un réseau local peut être formé par des réseaux étendus. ....

2-L'icône d'un dossier partagé dans le réseau contient une main. ....

3- Le partage d'un document dans un réseau local consiste à envoyer une copie de ce document à tous les utilisateurs. ....

**Exercice n°3 : (...../2.5pts) :**

Compléter le paragraphe suivant à l'aide de ces mots : **Internet, large, débit, distance, relais, étendus, élevé, faible, téléphonique.**

1-le débit varie selon la..... et le nombre de .....si on les réduit il sera .....

2-L'.....est le plus grand réseau informatique. Il utilise le réseau .....

**Exercice n°4 : (...../5pts) :**

1-Donner les étapes pour consulter le dossier « réseau » qui existe dans le chemin suivant : //serveur/ réseau

- 1-.....
- 2-.....
- 3-.....
- 4-.....

2-Donner la différence entre un réseau local et un réseau étendu :

WAN	LAN
.....	.....
.....	.....

3- Donner deux moyens pour relier deux ordinateurs ?

.....  
.....



في دارك... إتهون علمو قرابتة إصغارك